

- CYCLE 3 / CYCLE 4 / LYCÉE -

LA VILLE

au fil du temps

Découverte de l'architecture Marseillaise



MUSÉE
D'HISTOIRE
DE MARSEILLE



VILLE DE
MARSEILLE

BIENVENUE !

Au Musée d'Histoire de Marseille

À la découverte de l'architecture Marseillaise !

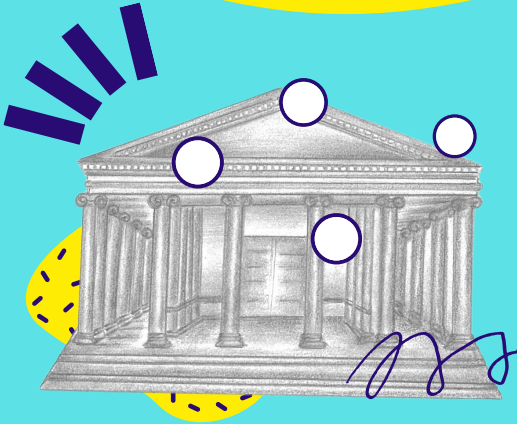
Marseille est un grand livre ouvert, le nom de ses rues, ses vieilles bâtisses, ses vestiges, ses sculptures, ses plaques, ses musées, te racontent l'histoire d'un territoire occupé depuis plus de 2600 ans ! L'architecte qui dessine les plans des bâtiments lui aussi te raconte des histoires, pour te parler il utilise des mots à lui ; colonnes, frontons, fenêtres, gargouilles et pour les mettre en relief il choisit des matériaux ; verre, argile, pierre ou béton.

Dans ce musée il existe pleins de portraits de la ville que tu habite ou que tu visites. Il y a des dessins, des peintures, des plans dont certains en relief qu'on appelle plan-relief ou maquette et qui reproduisent Marseille en plus petit pour que tu puisses l'imaginer toute entière, vue de haut, comme si tu étais un oiseau.

Parcours le musée et trouve les maquettes et les tableaux qui sont reproduits dans ce livret. En t'aidant des indications repère les éléments géographiques, urbains puis architecturaux. A la fin de ton parcours tu pourras remplir le récapitulatif et enfin colorier le panorama du site du port antique en devinant quand, comment et pourquoi les bâtiments que tu vois ont été construits. Ainsi tu liras toi même les histoires que Marseille te raconte !

ANTIQUITÉ

L'antiquité commence avec l'invention de l'écriture et se termine avec la chute de l'Empire romain d'Occident.



- 1 Chapiteau
- 2 Couronnement
- 3 Fronton
- 4 Colonne

La colonne est elle ?

- En argile En verre En pierre En béton

- 1 Remparts
- 2 Temple grec
- 3 Rue droite et large
- 4 Calanque du lacydon
- 5 Calanque de l'ours
- 6 Place



MOYEN-ÂGE

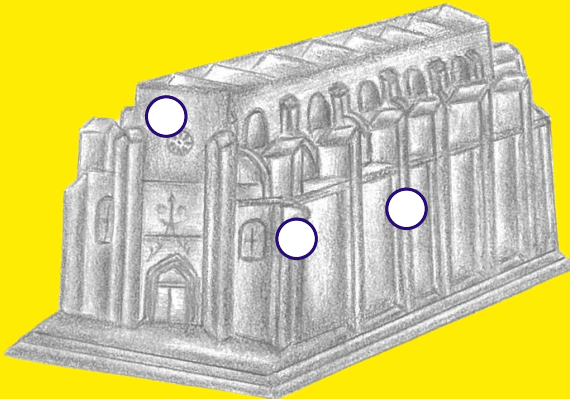
Le Moyen Âge débute avec le déclin de l'Empire romain d'Occident et se termine par la Renaissance et les Grandes découvertes.

- 1 Remparts
- 2 église
- 3 Calanque du lacydon
- 4 Calanque de l'ours
- 5 Moulins
- 6 Habitats denses (serrés)
- 7 Tour du roi René
- 8 Salins
- 9 Aqueduc



Les vitraux sont-ils ?

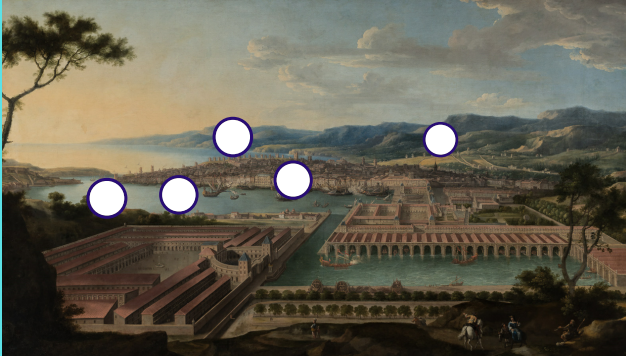
- En argile
- En verre
- En pierre
- En béton



- 1 Gargouille
- 2 Contre-forts
- 3 Vitraux

ÉPOQUE MODERNE

L'époque moderne couvre la période historique allant de la fin du Moyen Âge à la Révolution française.

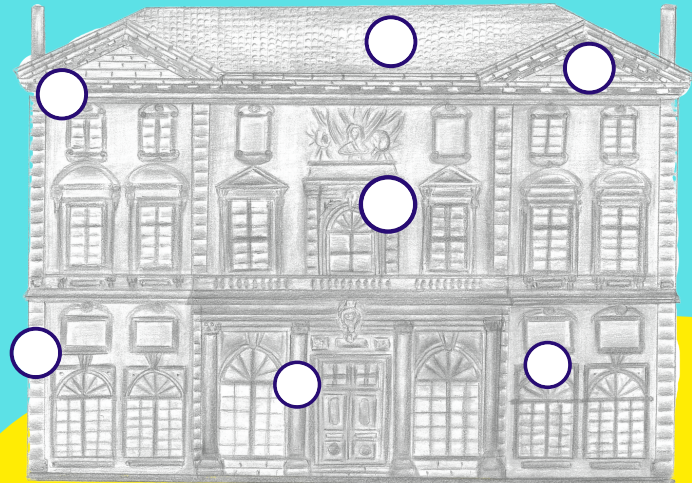


- 1 Calanque du Lacydon
- 2 Tour du roi René
- 3 Eglise
- 4 Moulins
- 5 Hôtel de ville

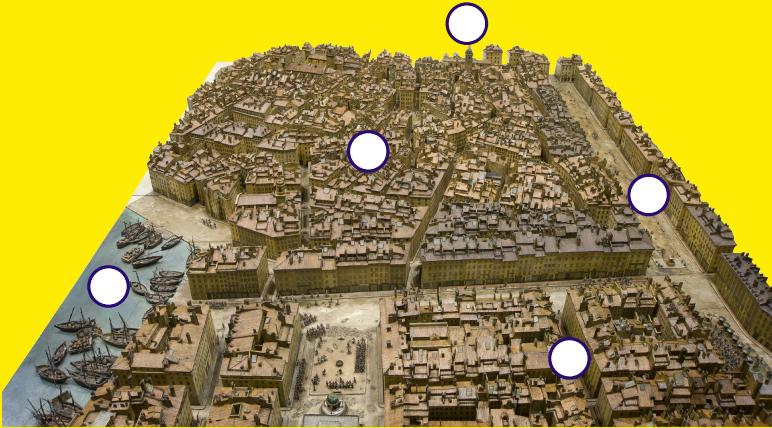
Les tuiles sont-elles ?

En argile En verre En pierre En béton

- 1 Tuiles
- 2 Clé de voûte
- 3 Bossage
- 4 Chapiteau
- 5 Fronton
- 6 Pilastre
- 7 Couronnement



XIX^e SIÈCLE



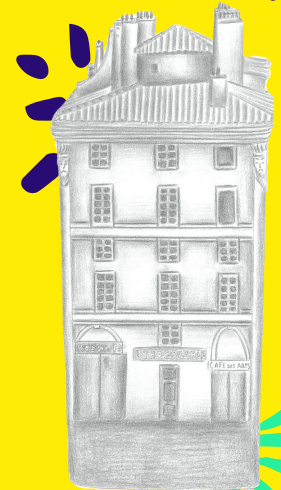
- 1 Rues sinueuses et étroites (vieille ville)
- 2 Rues droites (ville moderne)
- 3 Eglise Saint-Martin
- 4 Cours Belsunce
- 5 Calanque du Lacydon

La façade est-elle ?

En argile En verre En pierre En béton

1 Immeuble "Hausmanien" à l'architecture néo-classique

2 Immeuble type "3 fenêtres" marseillais



ÉPOQUE CONTEMPORAINE

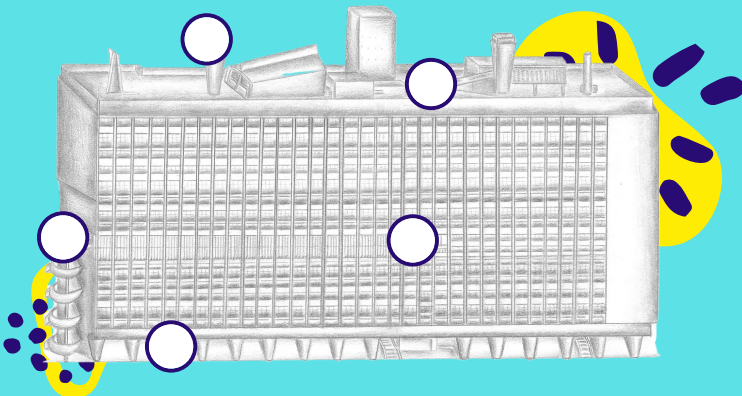
L'époque contemporaine est la période débutant à la Révolution française, en 1789, jusqu'à aujourd'hui

- 1 Usines
- 2 Calanque du Lacydon
- 3 Port de la Joliette
- 4 Autoroute
- 5 Tour du Roi René
- 6 Cours Belsunce



Les piliers sont-ils ?

- En argile En verre En pierre En béton



- 1 Pilotis
- 2 Cheminées
- 3 Loggias
- 4 Escaliers de secours
- 5 Toit terrasse

Récapitulons !

ANTIQUITÉ

MOYEN-ÂGE

ÉPOQUE MODERNE

XIX Siècle et
Contemporain

GÉOGRAPHIE

Calanque du Lacydon

Calanque de l'Ours

ÉQUIPEMENTS

Moulins

Aqueduc

Remparts

Autoroute

Usines

Navires de commerces

Port militaire

Port de commerce

RELIGION

Temples grecs

Églises

RUES

Étroites

Larges

Sinueuses

Droites

ANTIQUITÉ

MOYEN-ÂGE

ÉPOQUE MODERNE

XIX Siècle et
Contemporain

BÂTIMENTS ET RUES CÉLÈBRES

Église Saint Martin

Tour du roi René

Hôtel de ville

Cours Belsunce

VOCABULAIRE ARCHITECTURAL

Couronnement

Clés de voute

Chapiteaux

Colonnes

Bossages

Frontons

Pilastres

Vitraux

Tuiles

Gargouilles

Contre forts

Complète le dessin du site archéologique du port antique à l'aide de la légende.
Si tu n'as pas de crayons avec toi, met le en couleur à la maison !



Période

A

Antiquité

X

XIX siècle

C

Contemporain

Matériaux



Pierre



Béton



Verre



Végétal

Fonctions



Commerce



Bureau



Militaire



Logement



Hôtel

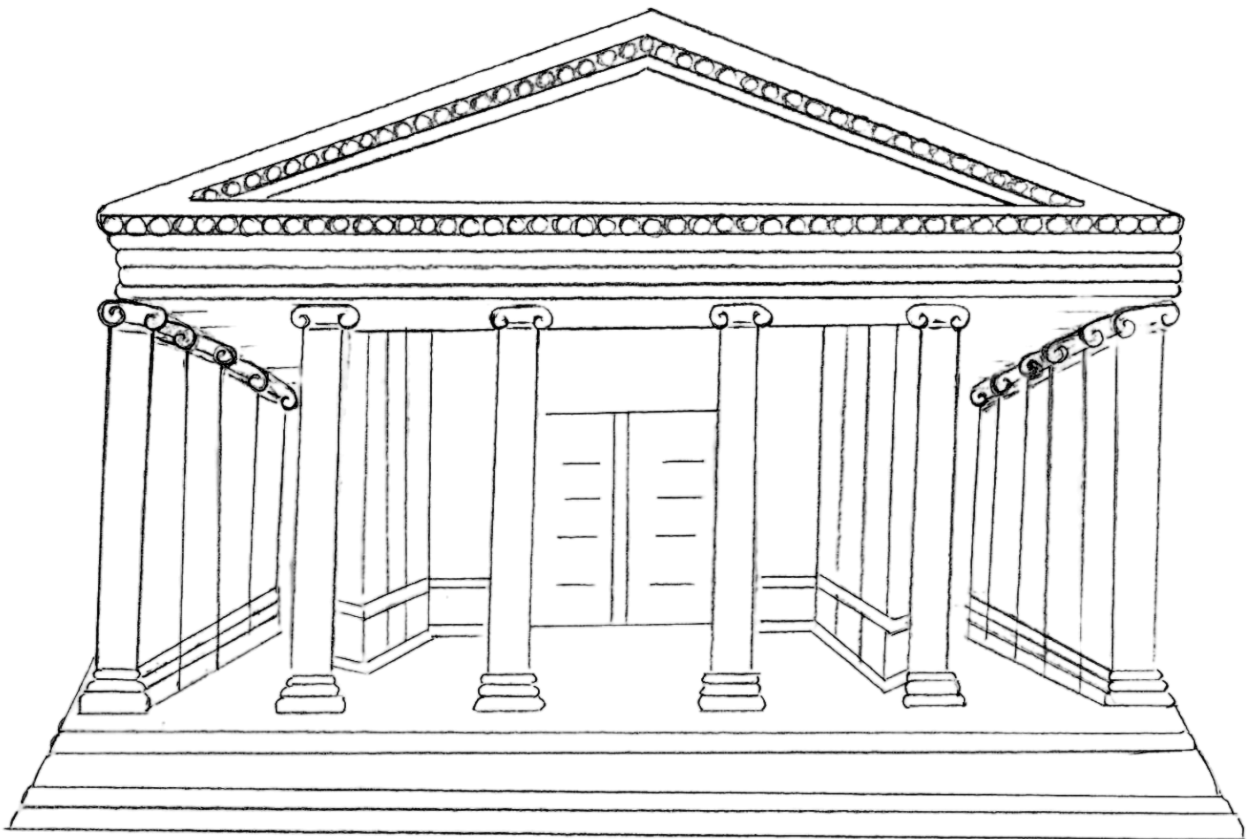


Musée



Portuaire

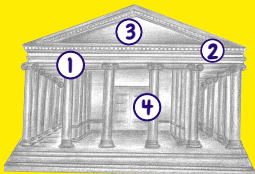
Redonne des couleurs au temple !



SOLUTIONS

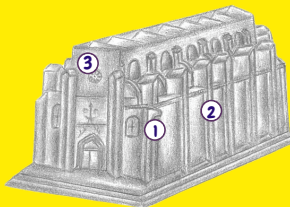
PAGE 1 - ANTIQUITÉ

> La colonne est en pierre



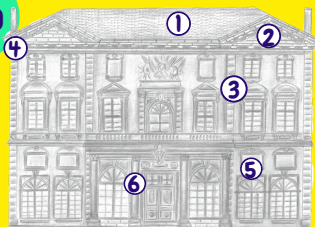
PAGE 2 - MOYEN ÂGE

> La façade est en verre



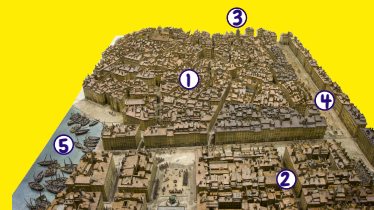
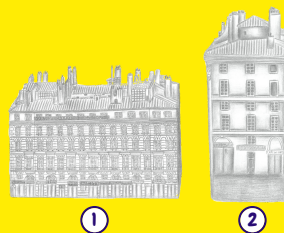
PAGE 3 - ÉPOQUE MODERNE

> Les tuiles sont en argile



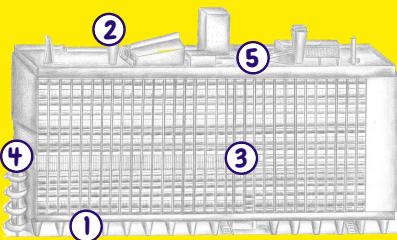
PAGE 4 - XIX SIÈCLE

> La façade est en pierre



PAGE 5 - ÉPOQUE CONTEMPORAINE

> La façade est en béton



		ANTIQUITÉ	MOYEN ÂGE	ÉPOQUE MODERNE	XIX Siècle et Contemporain
<u>GÉOGRAPHIE</u>	Calanque du Lacydon	✓	✓	✓	✓
	Calanque de l'Ours	✓	✓	✓	
	Moulins		✓	✓	
	Aqueduc		✓	✓	
	Remparts	✓	✓	✓	
<u>ÉQUIPEMENTS</u>	Autoroute				✓
	Usines				✓
	Navires de commerces	✓	✓	✓	✓
	Port militaire	✓		✓	
	Port de commerce	✓	✓		✓
<u>RELIGION</u>	Temples grecs	✓			
	Églises		✓	✓	✓
	Larges	✓		✓	✓
<u>RUES</u>	Sinueuses		✓	✓	✓
	Droites	✓		✓	✓
	Étroites	✓	✓	✓	✓
	Église Saint-Martin			✓	✓
<u>BÂTIMENTS ET RUES CÉLÈBRES</u>	Tour du roi René		✓	✓	✓
	Hôtel de ville			✓	✓
	Cours Belsunce			✓	✓
	Couronnement	✓		✓	
	Clés de voute			✓	
<u>VOCABULAIRE ARCHITECTURAL</u>	Chapiteaux	✓		✓	
	Colonnes	✓		✓	✓
	Bossages			✓	
	Frontons	✓		✓	
	Pilastres			✓	
	Vitraux		✓		
	Tuiles			✓	
	Gargouilles		✓		
	Contre-forts		✓		



Période

A

Antiquité

X

XIX siècle

C

Contemporain

Matériaux



Pierre



Béton



Verre



Végétal

Fonctions



Commerce



Bureau



Militaire



Logement



Hôtel



Musée



Portuaire

INFOS PRATIQUES

Musée d'Histoire de Marseille

2 rue Henri Barbusse, 13001 Marseille

Tél. Secrétariat/réervations :

04 91 55 36 00

musee-histoire@marseille.fr

Si vous souhaitez être informés de notre programmation culturelle et recevoir le bulletin mensuel envoyez-nous un mail à clinte@marseille.fr

Horaires

Ouvert du mardi au dimanche de 9h à 18h

- > Fermeture hebdomadaire le lundi, sauf les lundis de pâques et de pentecôte
- > Fermeture les jours suivants : 1^{er} novembre, 11 novembre, 25 décembre, 1^{er} janvier et 1^{er} mai

Transports

Métro 1 Vieux-Port ou Colbert

Métro 2 Noailles

Tramway 2 et 3 Belsunce-Alcazar

Bus 35,49,55

Parking Centre-Bourse

Accès handicapés par le baladoir qui surplombe le Port antique

Sites associés :

- > **Mémorial de la Marseillaise**
23-25 rue Thubaneau,13001 Marseille
- > **Musée des Docks romains**
10 place Vivaux 13002
- > **Mémorial des déportations**
Avenue Vaudoyer 13002

Tous les papiers se trient et se recyclent - imprimerie municipale de Marseille - Ne pas jeter sur la voie publique



musees.marseille.fr